

# Schokolade für wärmende Stunden

- Innovative Technik in Edelstahl
- Schlichtes Design
- Einfache Bedienung
- Grosse Leistungsfähigkeit
- Fantastischer Preis

## CHOCO-JET II



Choco-Jet II



thermoplan

# Einer für zwei

## Technische Daten

Fassungsvermögen (Kg):	2.6 kg
Masse B/T/H (mm):	210 x 440 x 530
Elektroanschluss (V):	230
Frequenz (Hz):	50
Anschlusswerte (W):	1800
Gewicht:	19.5 kg netto
Option:	Zwei Produktebehälter

Technische Änderungen vorbehalten

# CHOCO-JET II



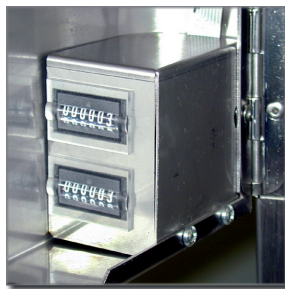
## Grosser Behälter

Der grosse Produktbehälter sorgt mit seinem Fassungsvermögen von ca. 2,6kg auch bei grosser Nachfrage für stetige Zubereitung köstlicher Schokolade.



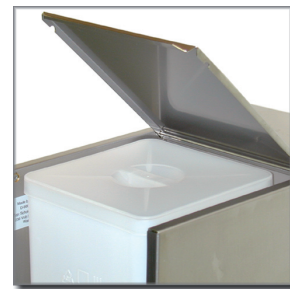
## Zählwerk

Durch die zweierienmässig integrierten Zählwerke haben Sie immer die Kontrolle über die ausgegebenen Mengen.



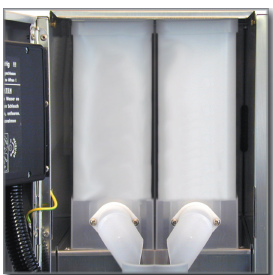
## Einfache Befüllung

Durch den klappbaren Deckel ist das Befüllen des Produktbehälters in kürzester Zeit, ohne grossen Aufwand, leicht zu erledigen.



## Einer für zwei

Durch die Option zwei Produktbehälter einzusetzen, wird es möglich, den Geschmack eines jeden Gastes zu treffen.



## Einfachste Reinigung

Durch die Bajonettverschlüsse ist das Reinigen der Mixerammer in wenigen Minuten durchzuführen.



## Servicefreundlich

durch den modularen Aufbau aller Komponenten.

Ihre Werksvertretung:

**thermoplan**

Thermoplan AG  
Röhrlistrasse 22  
CH-6353 Weggis  
Tel: ++41 41 392 12 00  
Fax: ++41 41 392 12 01  
thermoplan@thermoplan.ch

# www.thermoplan.ch